



VIVIENDAS DE VIZCAYA

# GERNIKA - SantaLuzia

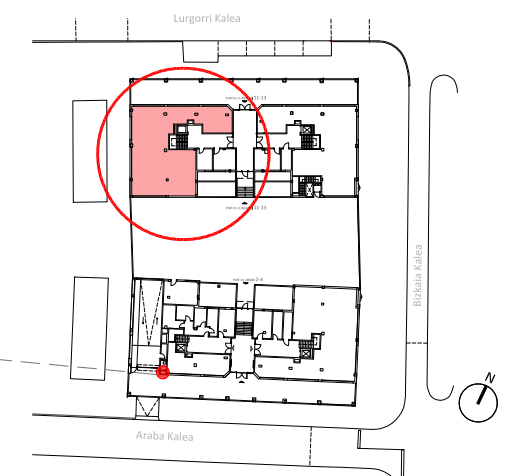
48 ETXEBIZITZA  
GARAJE ETA TRASTELEKU

PLANTA Baja  
UBICACIÓN C/Lurgorri, Portal 13

SUP. CONSTRUIDA Local Lurgorri 13 198.22 m<sup>2</sup>

0m 0.5m 1m 2m 3m

## PLANO de SITUACIÓN LOCALES



Armario de regulación de gas. Previsión para 7 contadores Locales Comerciales (servidumbre por rampa de garaje)

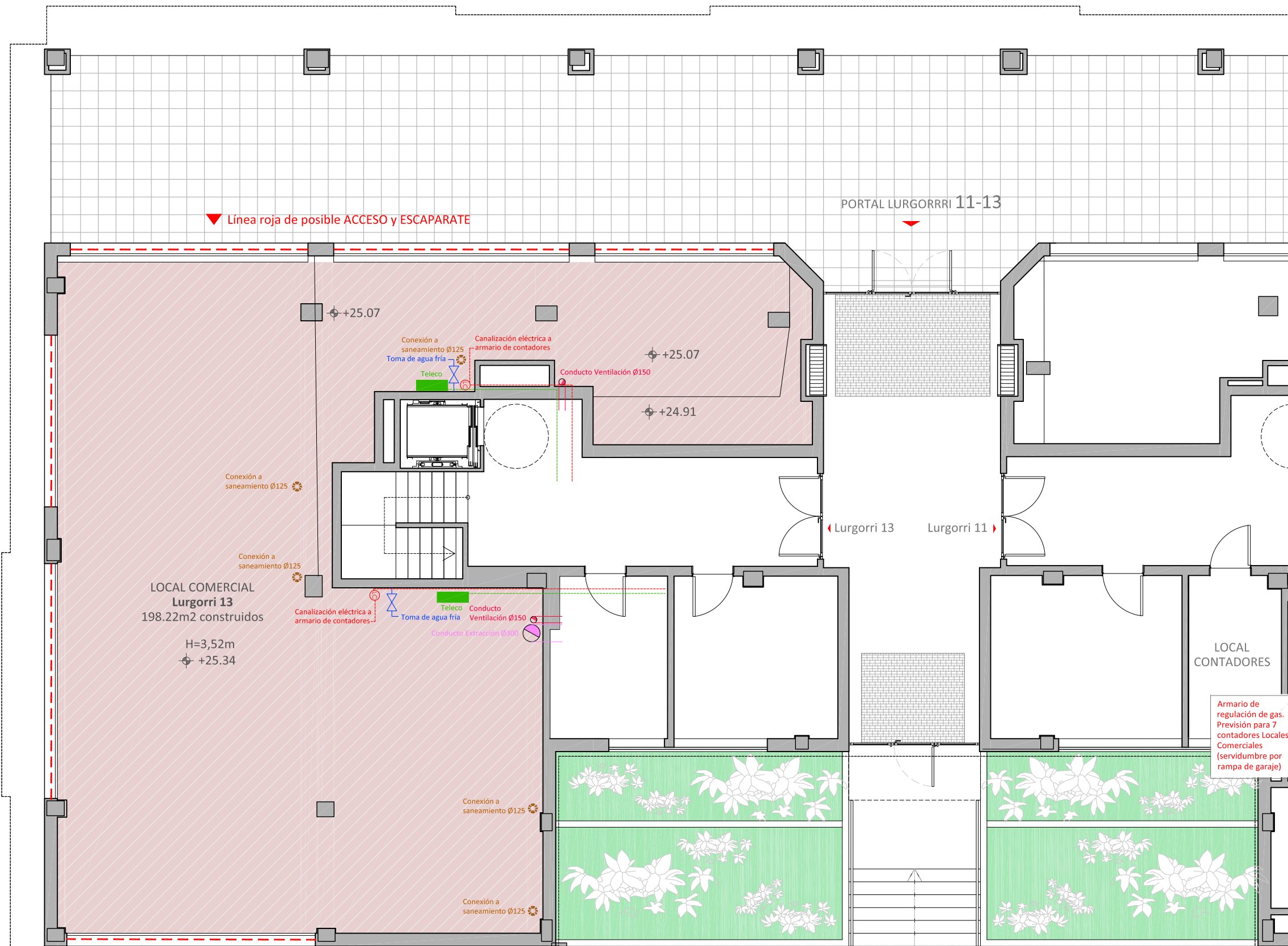
- Fontanería
- Electricidad
- Telecomunicaciones
- Extracción
- Ventilación
- Desagüe

### NOTAS:

1. Todas las cotas y superficies que se deducen del plano tienen carácter aproximado.
2. Las referencias a electrodomésticos que aparecen en la cocina y mobiliario en la vivienda no son objeto de contratación.
3. Cualquier variación respecto a la realidad ha de ser entendida como aprobada por la Dirección Facultativa y la entidad competente y parte integrante del Proyecto.



www.cparquitectos.es



PORTAL LURGORRRI 11-13

PORTAL LURGORRRI 11-13

LOCAL COMERCIAL  
Lurgorri 13  
198.22m<sup>2</sup> construidos  
H=3,52m  
+25.34

LOCAL  
CONTADORES

Linea roja de posible ACCESO y ESCAPARATE

+25.07

+25.07

+24.91

Conexión a saneamiento Ø125

Conexión a saneamiento Ø125

Conexión a saneamiento Ø125

Conexión a saneamiento Ø125

Conexión a saneamiento Ø125

Conexión a saneamiento Ø125  
Toma de agua fría  
Teleco  
Canalización eléctrica a armario de contadores  
Conducto Ventilación Ø150

Canalización eléctrica a armario de contadores  
Toma de agua fría  
Teleco  
Conducto Ventilación Ø150  
Conductor extracción Ø150