



VIVIENDAS DE VIZCAYA

GERNIKA - SantaLuzia

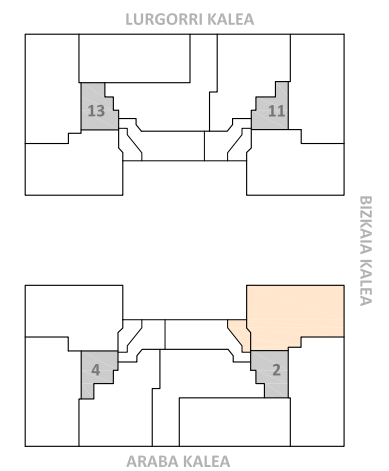
48 ETXEBIZITZA
GARAJE ETA TRASTELEKU

PORTAL Araba 2 kalea
PLANTA 1ª
VIVIENDA A, 3 dormitorios

SUPERFICIES APROXIMADAS

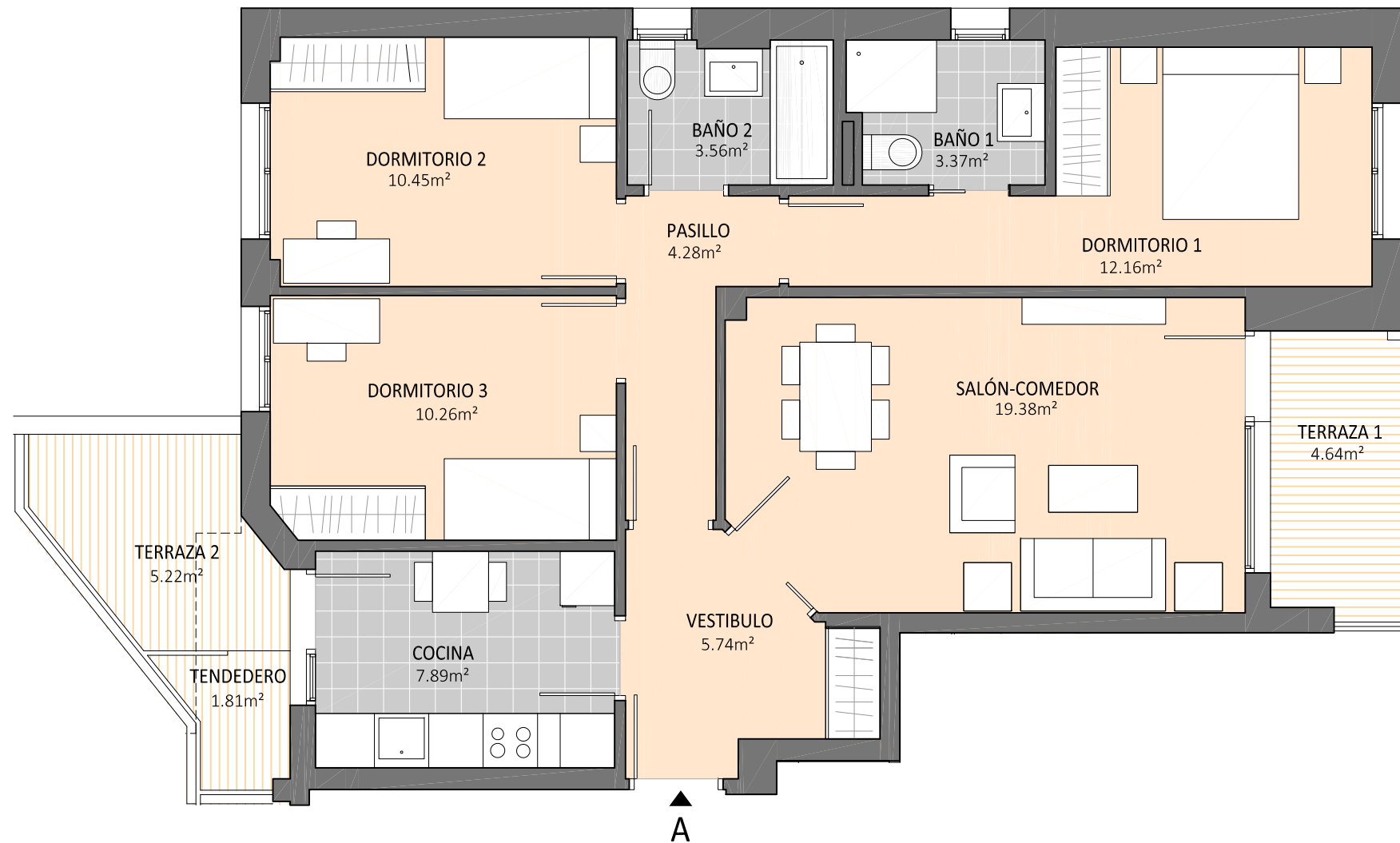
SUP. ÚTIL CERRADA	77.09 m ²
SUP. CONSTRUIDA	92.47 m ²
SUP. CONSTRUIDA ABIERTA (incluido tendedero, terraza1 y terraza 2)	13.31 m ²

SITUACIÓN VIVIENDA PLANTA GENERAL



NOTAS:

1. Todas las cotas y superficies que se deducen del plano tienen carácter aproximado.
2. Las referencias a electrodomésticos que aparecen en la cocina y mobiliario en la vivienda no son objeto de contratación.
3. Cualquier variación respecto a la realidad ha de ser entendida como aprobada por la Dirección Facultativa y la entidad competente y parte integrante del Proyecto.



0 1 2 3 4



CP Arquitectos www.cparquitectos.es