



VIVIENDAS DE VIZCAYA

## GERNIKA - SantaLuzia

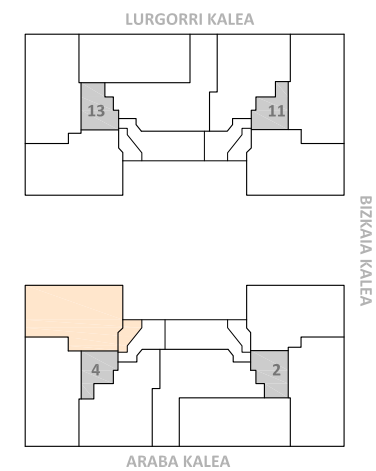
48 ETXEBIZITZA  
GARAJE ETA TRASTELEKU

PORTAL Araba 4 kalea  
PLANTA 1ª  
VIVIENDA A, 3 dormitorios

### SUPERFICIES APROXIMADAS

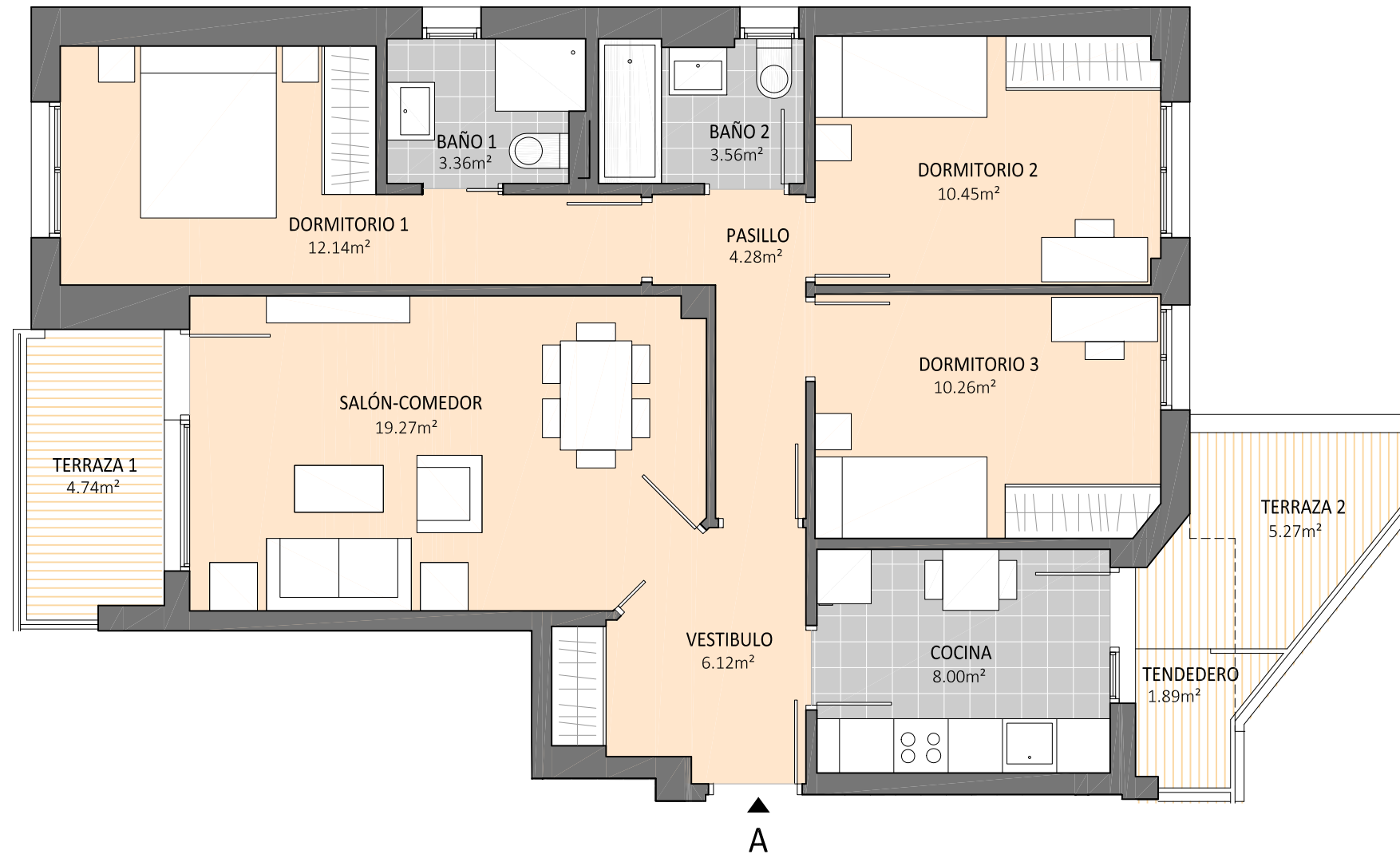
SUP. ÚTIL CERRADA	77.44 m <sup>2</sup>
SUP. CONSTRUIDA	93.08 m <sup>2</sup>
SUP. CONSTRUIDA ABIERTA (incluido tendedero, terraza 1 y terraza 2)	13.37 m <sup>2</sup>

### SITUACIÓN VIVIENDA PLANTA GENERAL

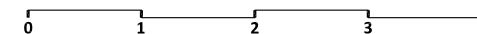


NOTAS:

1. Todas las cotas y superficies que se deducen del plano tienen carácter aproximado.
2. Las referencias a electrodomésticos que aparecen en la cocina y mobiliario en la vivienda no son objeto de contratación.
3. Cualquier variación respecto a la realidad ha de ser entendida como aprobada por la Dirección Facultativa y la entidad competente y parte integrante del Proyecto.



A



CP Arquitectos www.cparquitectos.es