



VIVIENDAS DE VIZCAYA

GERNIKA - SantaLuzia

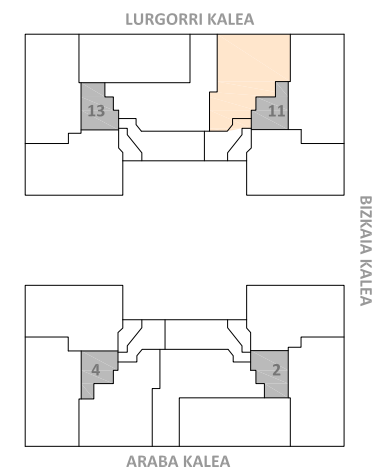
48 ETXEBIZITZA
GARAJE ETA TRASTELEKU

PORTAL Lurgorri 11 kalea
PLANTA 2ª Y 3ª
VIVIENDA C, 3 dormitorios

SUPERFICIES APROXIMADAS

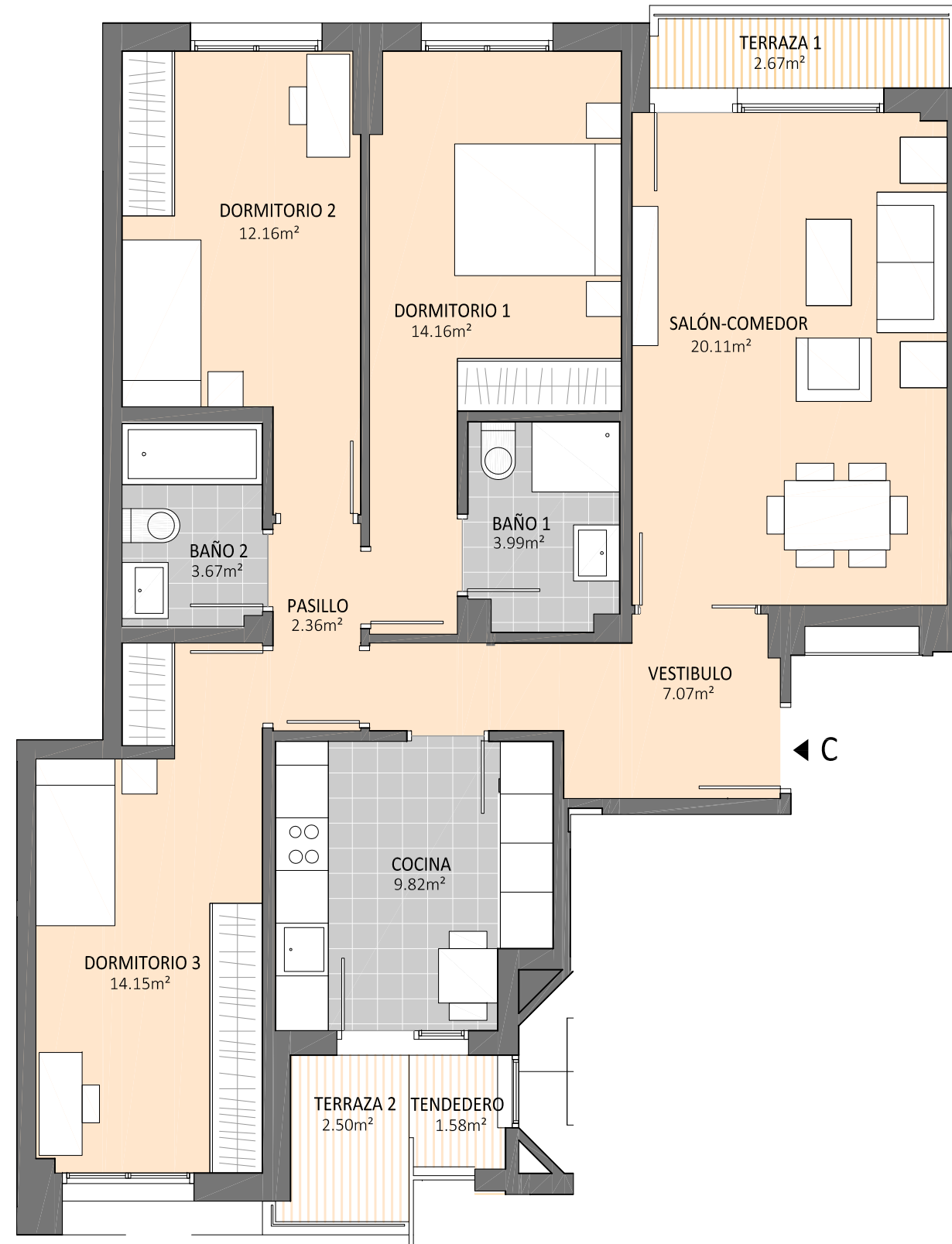
SUP. ÚTIL CERRADA	87.49 m ²
SUP. ÚTIL ABIERTA (incluidas terrazas y tendedero)	6.75 m ²
SUP. ÚTIL TOTAL	94.24 m ²
SUP. CONSTRUIDA (incluidas terrazas y tendedero)	109.19 m ²

SITUACIÓN VIVIENDA PLANTA GENERAL



NOTAS:

1. Todas las cotas y superficies que se deducen del plano tienen carácter aproximado.
2. Las referencias a electrodomésticos que aparecen en la cocina y mobiliario en la vivienda no son objeto de contratación.
3. Cualquier variación respecto a la realidad ha de ser entendida como aprobada por la Dirección Facultativa y la entidad competente y parte integrante del Proyecto.



0 1 2 3 4



CP Arquitectos www.cparquitectos.es