



VIVIENDAS DE VIZCAYA

GETXO - Iturribarri

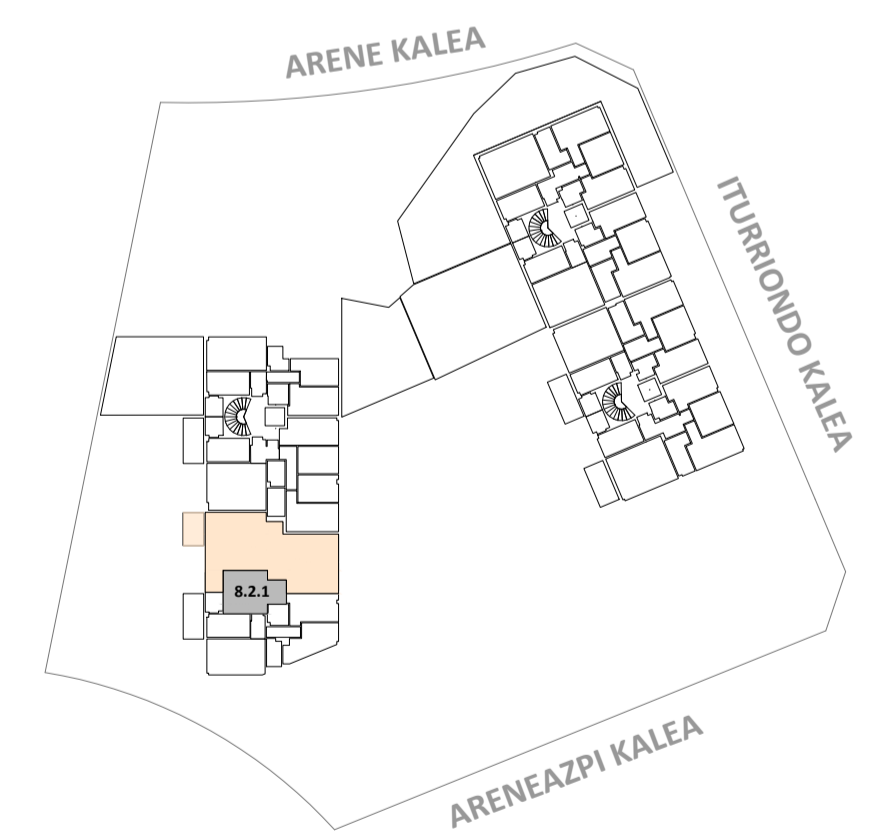
38 VIVIENDAS
GARAJES Y TRASTEROS

PORTAL ARENEAZPI Nº10
PLANTA 1ª
VIVIENDA A, 2 dormitorios

SUPERFICIES APROXIMADAS

SUP. ÚTIL CERRADA (incluido tendedero)	65.73 m ²
SUP. ÚTIL ABIERTA	6.42 m ²
SUP. ÚTIL TOTAL	72.15 m ²
SUP. CONSTRUIDA	85.24 m ²

SITUACIÓN VIVIENDA PLANTA GENERAL



NOTAS:

1. Todas las cotas y superficies que se deducen del plano tienen carácter aproximado.
2. Las referencias a electrodomésticos que aparecen en la cocina y mobiliario en la vivienda no son objeto de contratación.
3. Cualquier variación respecto a la realidad ha de ser entendida como aprobada por la Dirección Facultativa y la entidad competente y parte integrante del Proyecto.

