



VIVIENDAS DE VIZCAYA

GETXO - Iturribarri

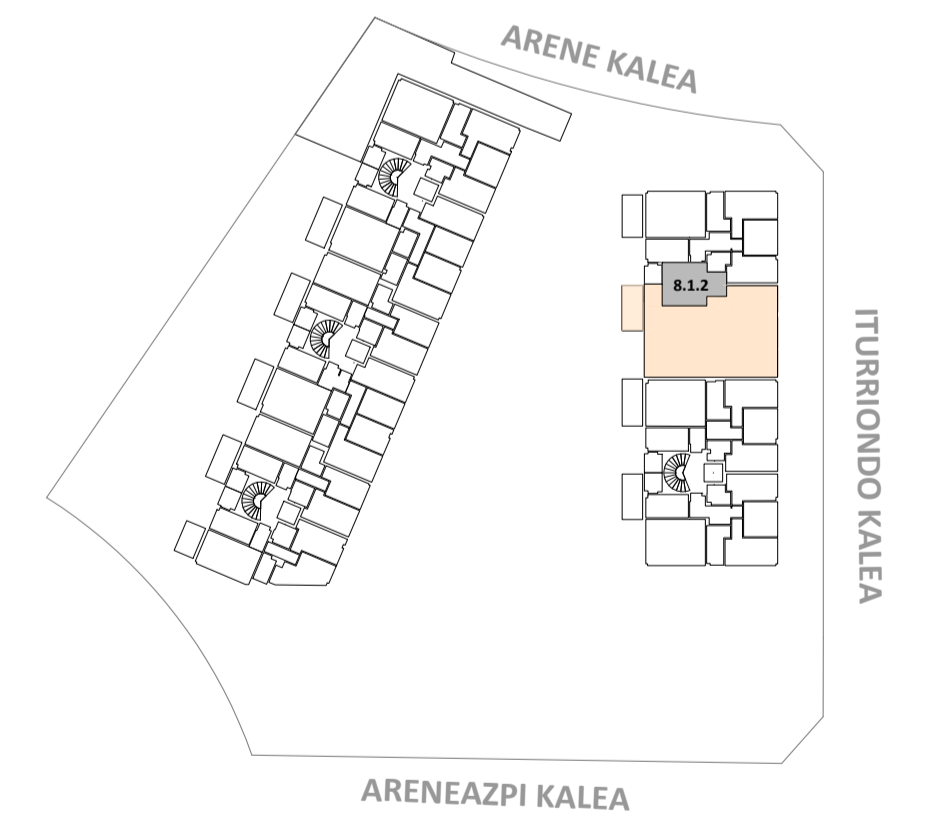
38 VIVIENDAS
GARAJES Y TRASTEROS

PORTAL ITURRIONDO Nº1
PLANTA 1ª
VIVIENDA B, 3 dormitorios

SUPERFICIES APROXIMADAS

| | |
|---|-----------------------|
| SUP. ÚTIL CERRADA (incluido tendedero) | 91.98 m ² |
| SUP. ÚTIL ABIERTA | 8.71 m ² |
| SUP. ÚTIL TOTAL | 100.69 m ² |
| SUP. CONSTRUIDA | 116.58 m ² |

SITUACIÓN VIVIENDA PLANTA GENERAL



NOTAS:

1. Todas las cotas y superficies que se deducen del plano tienen carácter aproximado.
2. Las referencias a electrodomésticos que aparecen en la cocina y mobiliario en la vivienda no son objeto de contratación.
3. Cualquier variación respecto a la realidad ha de ser entendida como aprobada por la Dirección Facultativa y la entidad competente y parte integrante del Proyecto.

