



VIVIENDAS DE VIZCAYA

GETXO - Iturribarri

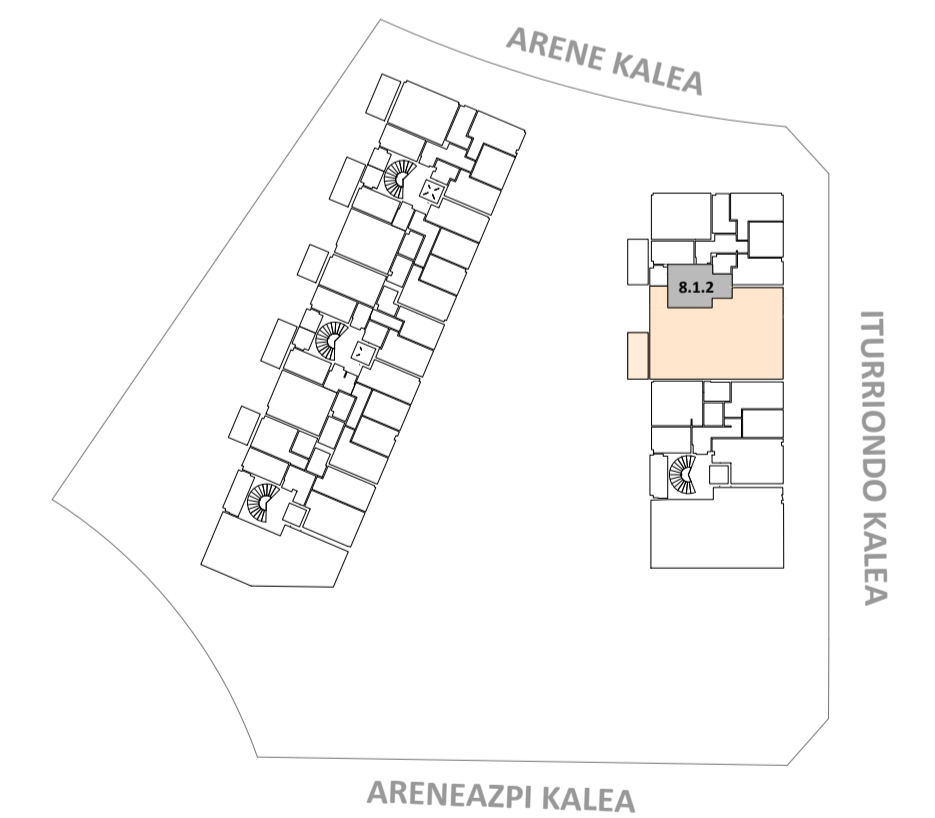
38 VIVIENDAS
GARAJES Y TRASTEROS

PORTAL ITURRIONDO Nº1
PLANTA 2ª
VIVIENDA B, 3 dormitorios

SUPERFICIES APROXIMADAS

SUP. ÚTIL CERRADA (incluido tendedero)	91.98 m ²
SUP. ÚTIL ABIERTA	8.88 m ²
SUP. ÚTIL TOTAL	100.86 m ²
SUP. CONSTRUIDA	116.16 m ²

SITUACIÓN VIVIENDA PLANTA GENERAL



NOTAS:

1. Todas las cotas y superficies que se deducen del plano tienen carácter aproximado.
2. Las referencias a electrodomésticos que aparecen en la cocina y mobiliario en la vivienda no son objeto de contratación.
3. Cualquier variación respecto a la realidad ha de ser entendida como aprobada por la Dirección Facultativa y la entidad competente y parte integrante del Proyecto.

