



VIVIENDAS DE VIZCAYA

GETXO - Iturribarri

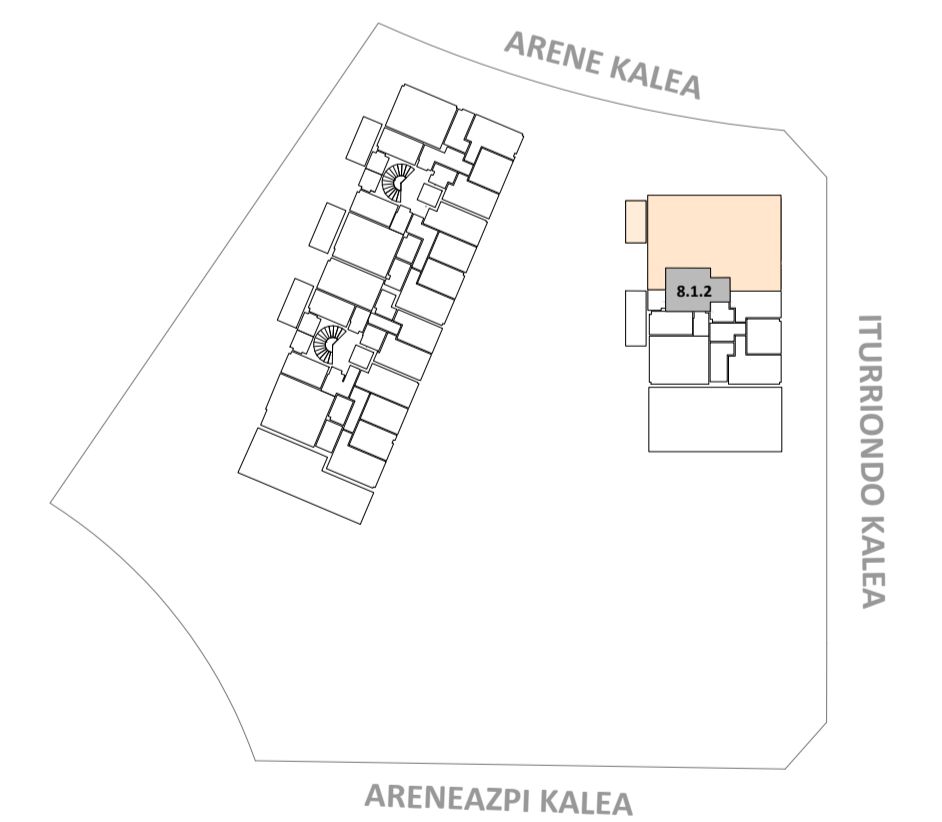
38 VIVIENDAS
GARAJES Y TRASTEROS

PORTAL ITURRIONDO Nº1
PLANTA 3ª
VIVIENDA A, 3 dormitorios

SUPERFICIES APROXIMADAS

SUP. ÚTIL CERRADA (incluido tendedero)	91.55 m ²
SUP. ÚTIL ABIERTA	8.25 m ²
SUP. ÚTIL TOTAL	99.80 m ²
SUP. CONSTRUIDA	117.94 m ²

SITUACIÓN VIVIENDA PLANTA GENERAL



NOTAS:

1. Todas las cotas y superficies que se deducen del plano tienen carácter aproximado.
2. Las referencias a electrodomésticos que aparecen en la cocina y mobiliario en la vivienda no son objeto de contratación.
3. Cualquier variación respecto a la realidad ha de ser entendida como aprobada por la Dirección Facultativa y la entidad competente y parte integrante del Proyecto.

