



VIVIENDAS DE VIZCAYA

## GETXO - Iturribarri

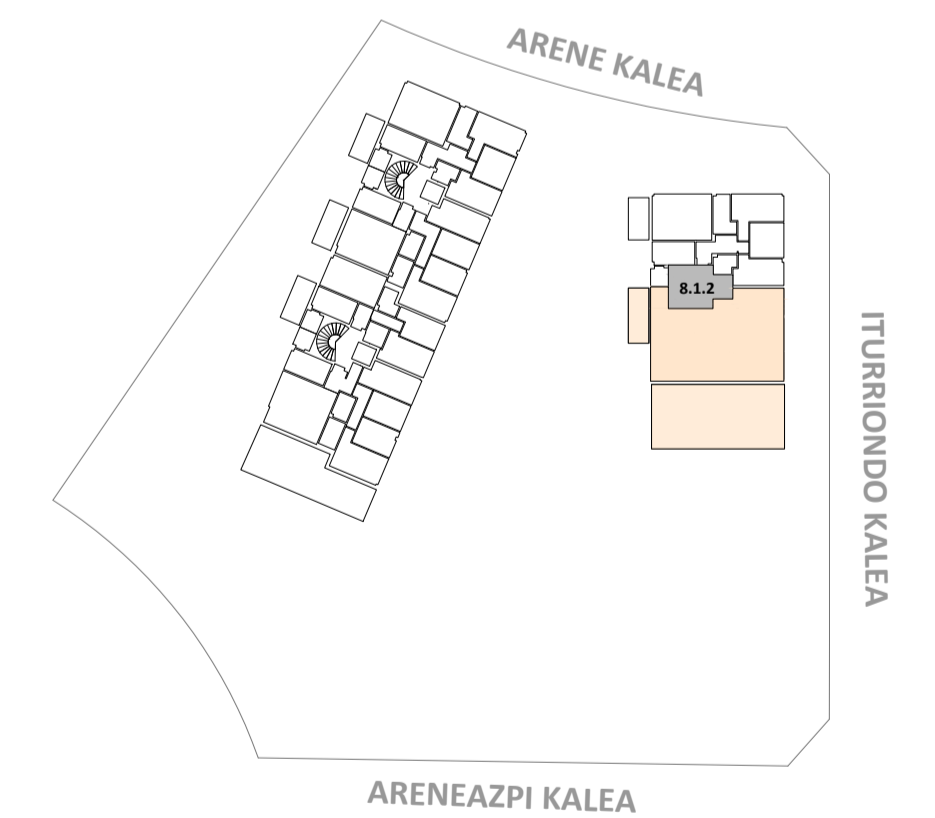
38 VIVIENDAS  
GARAJES Y TRASTEROS

PORTAL ITURRIONDO Nº1  
PLANTA 3ª  
VIVIENDA B, 3 dormitorios

### SUPERFICIES APROXIMADAS

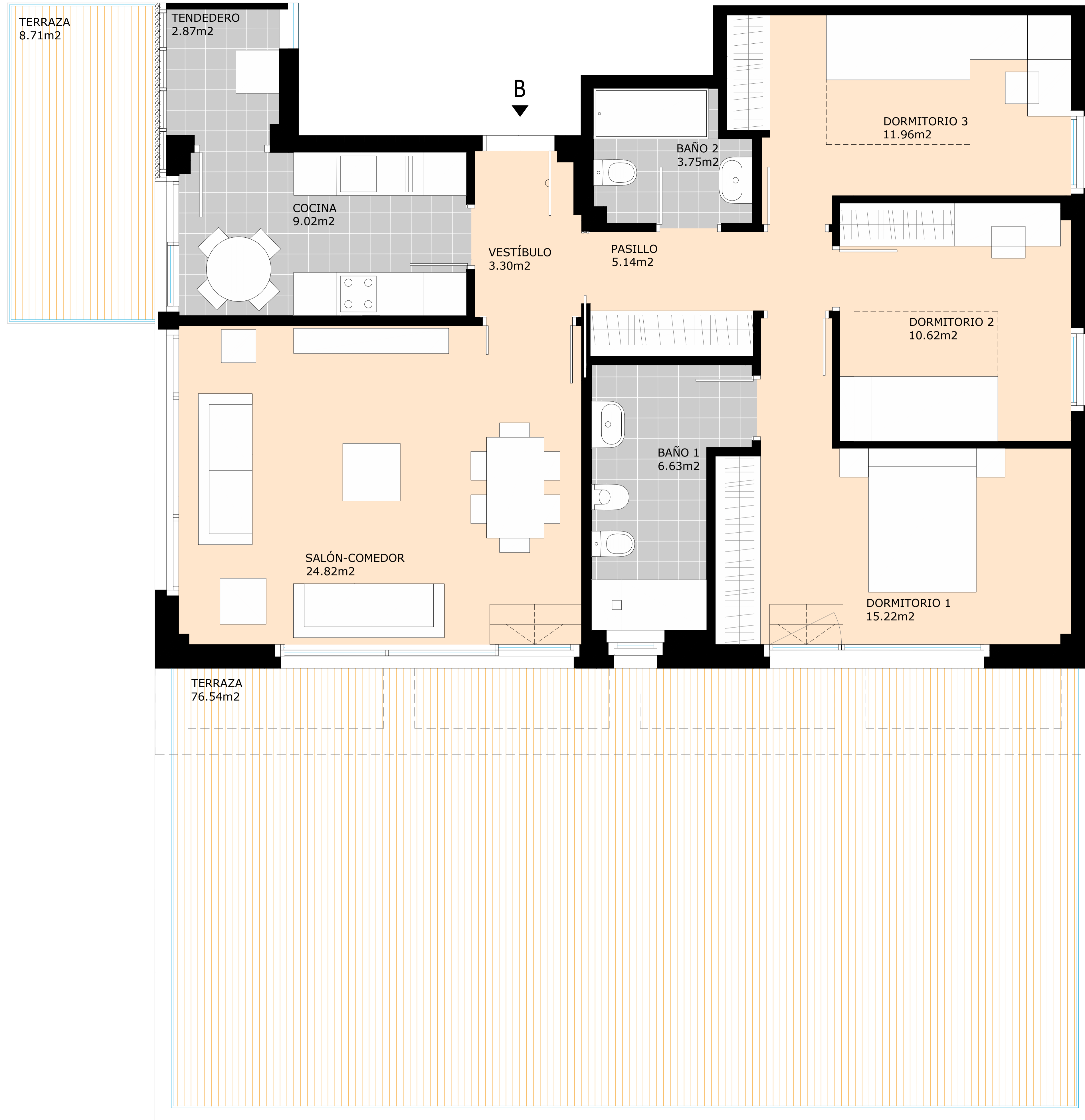
SUP. ÚTIL CERRADA (incluido tendedero)	93.33 m <sup>2</sup>
SUP. ÚTIL ABIERTA	8.71 m <sup>2</sup>
SUP. ÚTIL TOTAL	102.04 m <sup>2</sup>
SUP. CONSTRUIDA	117.28 m <sup>2</sup>
SUP. CONSTRUIDA ABIERTA (jardines y terrazas sobre edificio)	82.85 m <sup>2</sup>

### SITUACIÓN VIVIENDA PLANTA GENERAL



#### NOTAS:

1. Todas las cotas y superficies que se deducen del plano tienen carácter aproximado.
2. Las referencias a electrodomésticos que aparecen en la cocina y mobiliario en la vivienda no son objeto de contratación.
3. Cualquier variación respecto a la realidad ha de ser entendida como aprobada por la Dirección Facultativa y la entidad competente y parte integrante del Proyecto.



0 1 2 3 4m