



VIVIENDAS DE VIZCAYA

## GETXO - Iturribarri

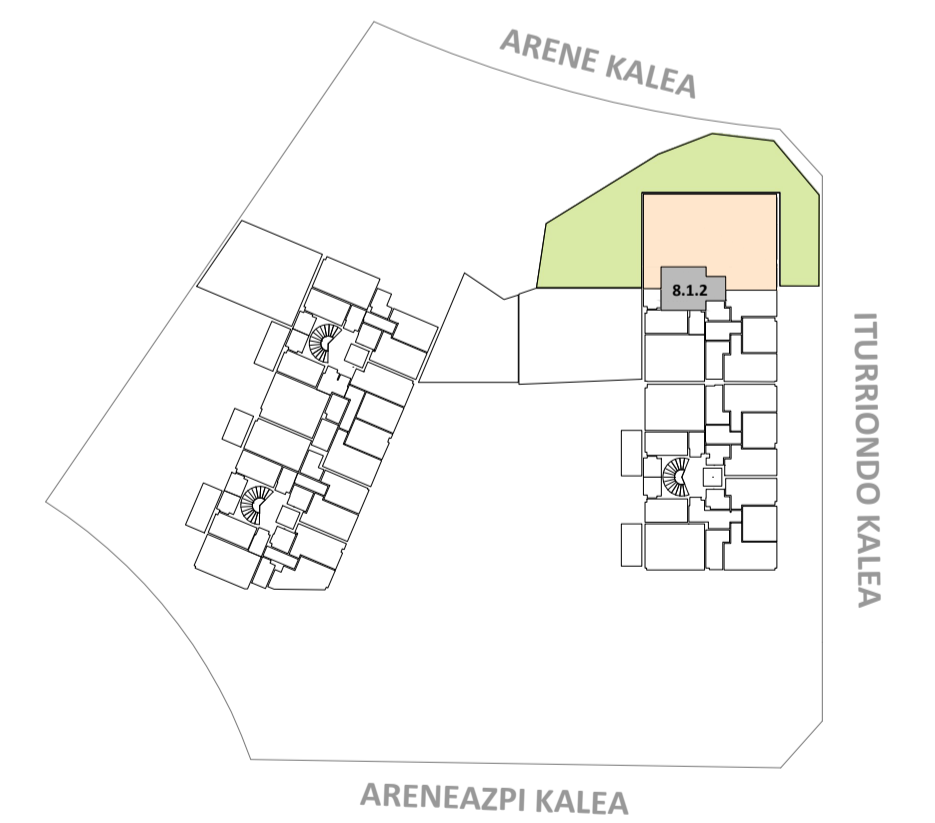
38 VIVIENDAS  
GARAJES Y TRASTEROS

PORTAL ITURRIONDO Nº1  
PLANTA BAJA  
VIVIENDA A, 3 dormitorios

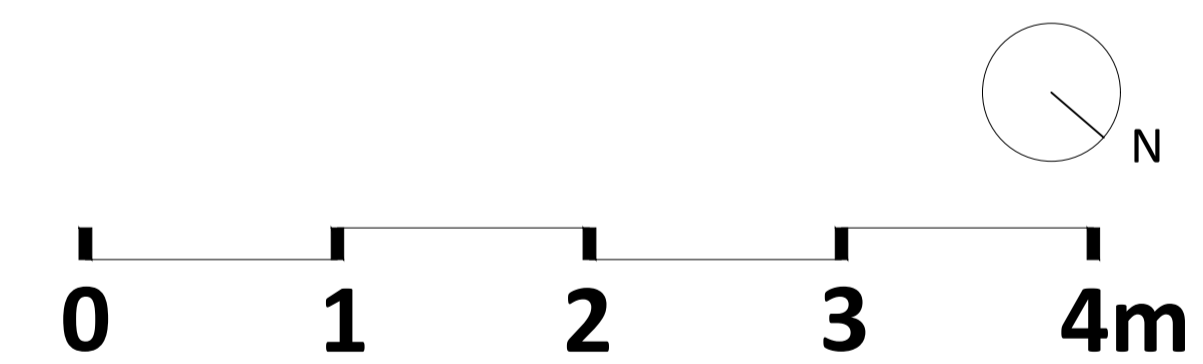
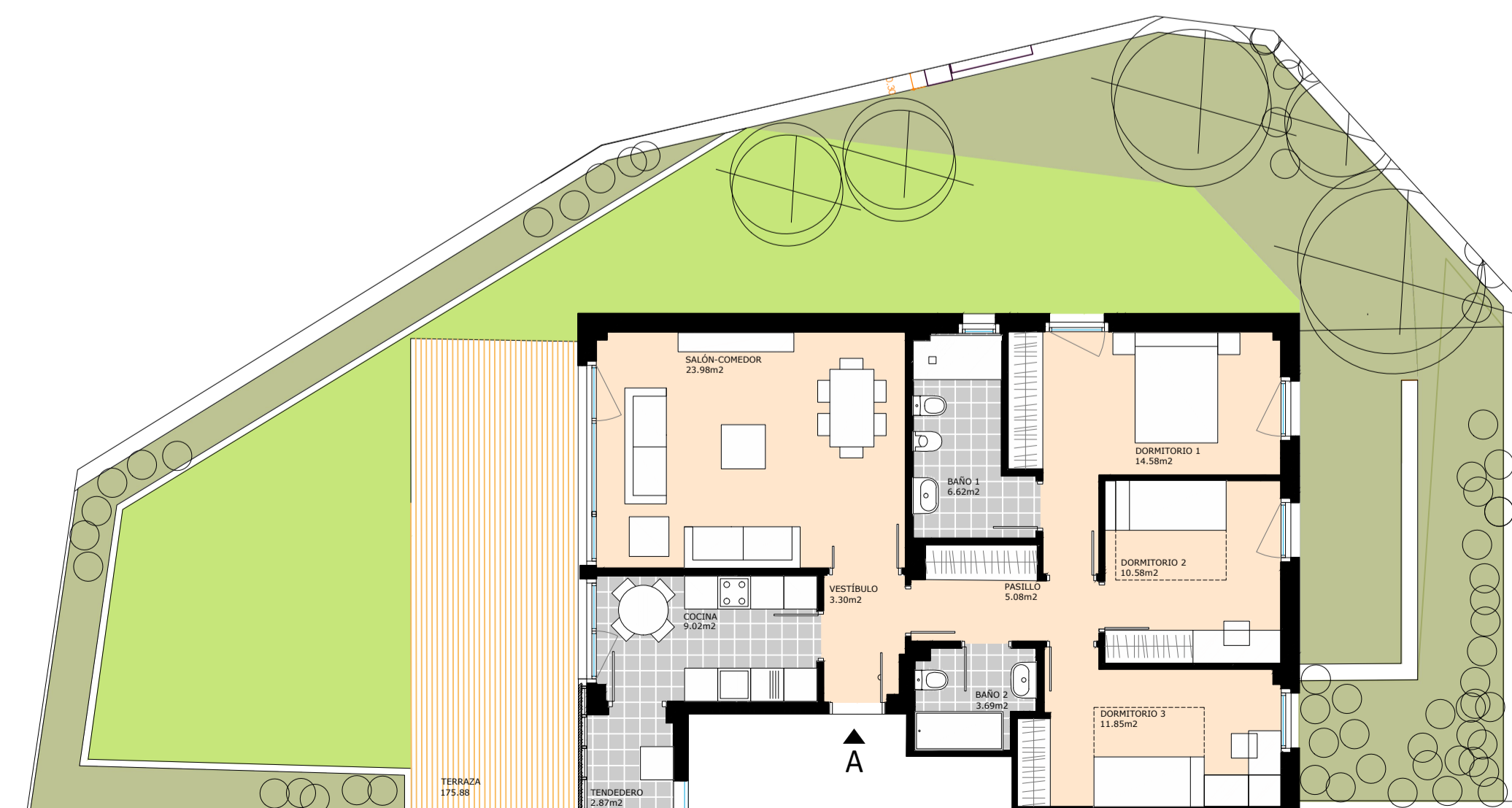
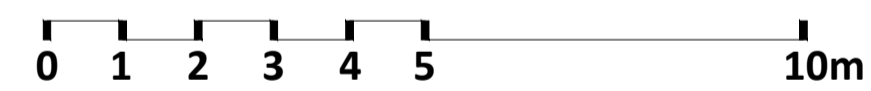
### SUPERFICIES APROXIMADAS

SUP. ÚTIL CERRADA (incluido tendadero)	91.57 m <sup>2</sup>
SUP. CONSTRUIDA	109.26 m <sup>2</sup>
SUP. CONSTRUIDA ABIERTA (jardines y terrazas sobre edificio)	184.82 m <sup>2</sup>

### SITUACIÓN VIVIENDA PLANTA GENERAL



PLANTA COMPLETA CON JARDINES Y TERRAZAS



#### NOTAS:

1. Todas las cotas y superficies que se deducen del plano tienen carácter aproximado.
2. Las referencias a electrodomésticos que aparecen en la cocina y mobiliario en la vivienda no son objeto de contratación.
3. Cualquier variación respecto a la realidad ha de ser entendida como aprobada por la Dirección Facultativa y la entidad competente y parte integrante del Proyecto.

